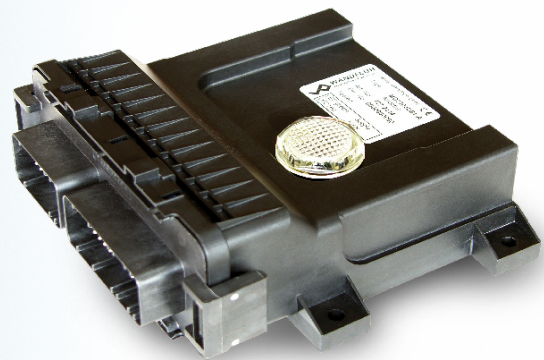


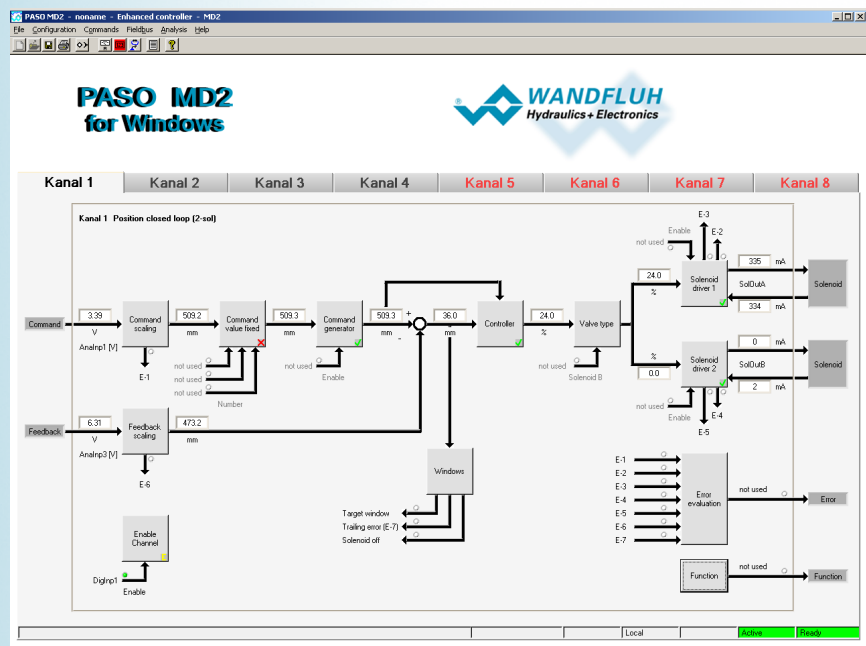
MD2 Verstärker- und Reglerbaugruppe

Die Ansteuerung für
Hydraulikventile in extremen
Umgebungsbedingungen



Anwendungsbereich

- ✓ Druck- und Volumenstromregler
- ✓ Ventilverstärker
- ✓ Lageregler



PASO-Bediensoftware – das universelle Werkzeug

- ✓ Parametrierung / Programmierung
- ✓ Prozessdatenanzeige
- ✓ Integriertes Oszilloskop
- ✓ Remote Control-Funktionen



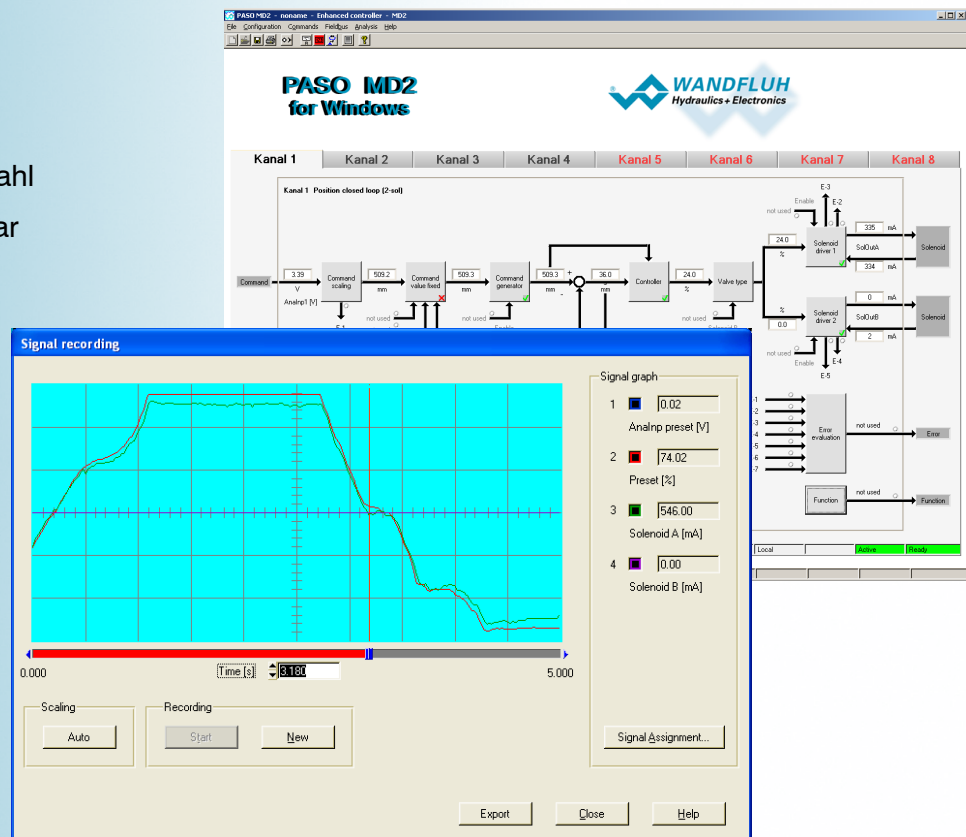
Analyse- und Diagnose-Werkzeuge

Prozessdaten

- ✓ Übersichtlich
- ✓ Real time

Oszilloskop

- ✓ Freie Signalwahl
- ✓ Trigger wählbar
- ✓ Signalanalyse



Feldbus – das industrielle Netzwerk

CANopen (DSP-408)

- ✓ IEC Standard
- ✓ Geräteprofilkonform
- ✓ Steuerung
- ✓ Parametrierung
- ✓ PASO-Unterstützung

