

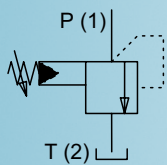
Valve de sécurité BVTPM22

La valve de sécurité BVTPM22 est un limiteur de pression piloté en cartouche à visser, avec un filetage M22x1,5 pour un logement selon ISO 7789. La valve est étudiée selon AD-2000 et est homologuée CE selon la directive concernant les équipements sous pression 97/23/CE. Dans la plage de 50–350 bar, les pressions de réponse ajustées à l'usine peuvent être choisies à volonté. Cinq seuils de pression de réponse préférentiels sont à disposition. Le débit de pointe s'élève à 30 l/min.

- ◆ Filetage M22x1,5
- ◆ Logement selon ISO 7789
- ◆ Pression de réponse max. 350 bar
- ◆ Pressions de rép. préférentielles 100/140/250/330/350 bar
- ◆ Débit volumétrique max. 30 l/min
- ◆ Fiche technique 2.1-532

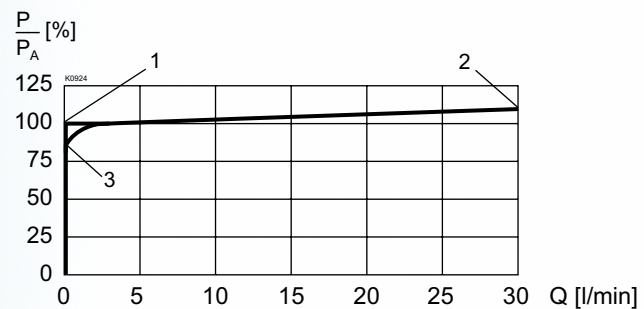
Voir données sur la fiche.

Symbole



Définitions

- 1: **Pression de réponse**
Pression ajustée à l'usine à laquelle la valve s'ouvre
- 2: **Pression de décharge**
La pression de décharge se situe au max. à 10% au dessus de la pression de réponse
- 3: **Pression de fermeture**
Pression à laquelle la valve se ferme.
La pression de fermeture se situe au max. à 15% en dessous de la pression de réponse



Applications

- ✓ Pour la protection de circuits hydrauliques avec accumulateurs, resp. réservoirs de pression
- ✓ Où des valves de sécurité sont demandées

Informations complémentaires

Vous trouverez des informations complémentaires à notre site internet. Nous vous conseillerons volontiers lors du choix des composants appropriés ou dans la planification de votre utilisation.

Ne hésitez pas à nous contacter.