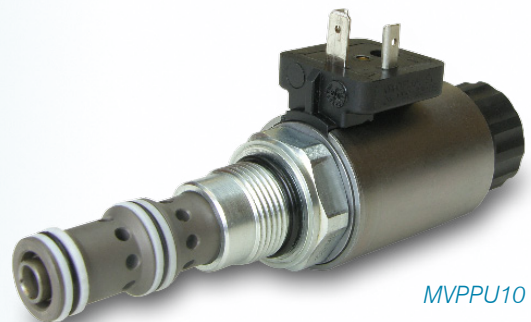


Cartouche de régulation de pression proportionnelle avec filetage UNF

La cartouche de régulation de pression proportionnelle MVPPU10 en exécution pilotée est prévue pour des débits volumétriques jusqu'à 60 l/min. Elle est utilisée dans les applications où une pression constante doit être régulée lors de grandes variations du débit volumétrique. Par exemple, pour la régulation de puissance de moteurs hydrauliques, ou dans des applications où de grands débits d'huile doivent être maîtrisés sous pression constante. La cartouche de régulation de pression proportionnelle est construite pour une pression maximale de 400 bar. Diverses plages de pression sont à disposition.

La cartouche pour un logement 7/8"-14 UNF est prévue pour le montage en bloc.

- ◆ Taille: 7/8"- 14 UNF
- ◆ Fiche technique no. 2.3-672
- ◆ Q_{\max} 60 l/min
- ◆ p_{\max} 400 bar
- ◆ p_N 20/63/100/160/200/275/350 bar



Vous trouvez dans le programme Wandfluh des cartouches de régulation de pression avec des filetages de raccordement selon ISO 7789. Ceci dans les tailles M18x1,5, M22x1,5, M33x2 et M42x2.

Informationens complémentaires

Vous trouvez des informations complémentaires à la fiche technique 2.3-672 indiquée et à notre page Internet. Nous vous conseillons volontiers lors du choix du composant approprié ou de la planification de votre application.

N'hésitez pas à nous contacter!