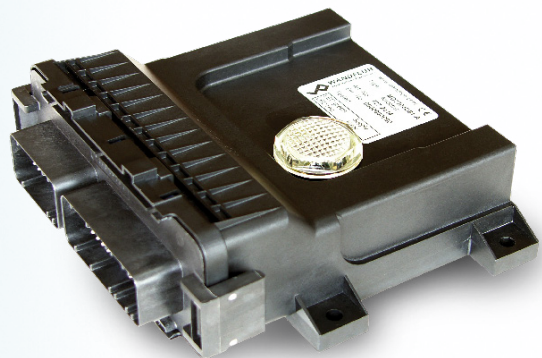


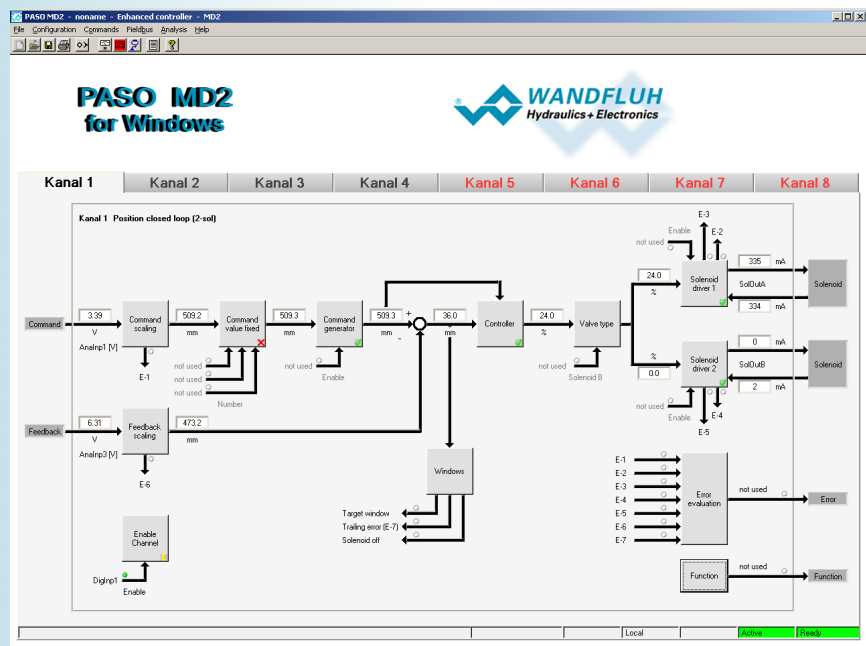
Module de réglage et d'amplification MD2

La commande de valves hydrauliques sous conditions d'environnement extrêmes



Domaines d'utilisation

- ✓ Amplificateur pour valves
- ✓ Réglage de pression et de débit vol.
- ✓ Réglage de position



Logiciel de service PASO – l'outil universel

- ✓ Paramétrage / Programmation
- ✓ Affichage des données du procédé
- ✓ Oscilloscope intégré
- ✓ Fonctions de commande à distance



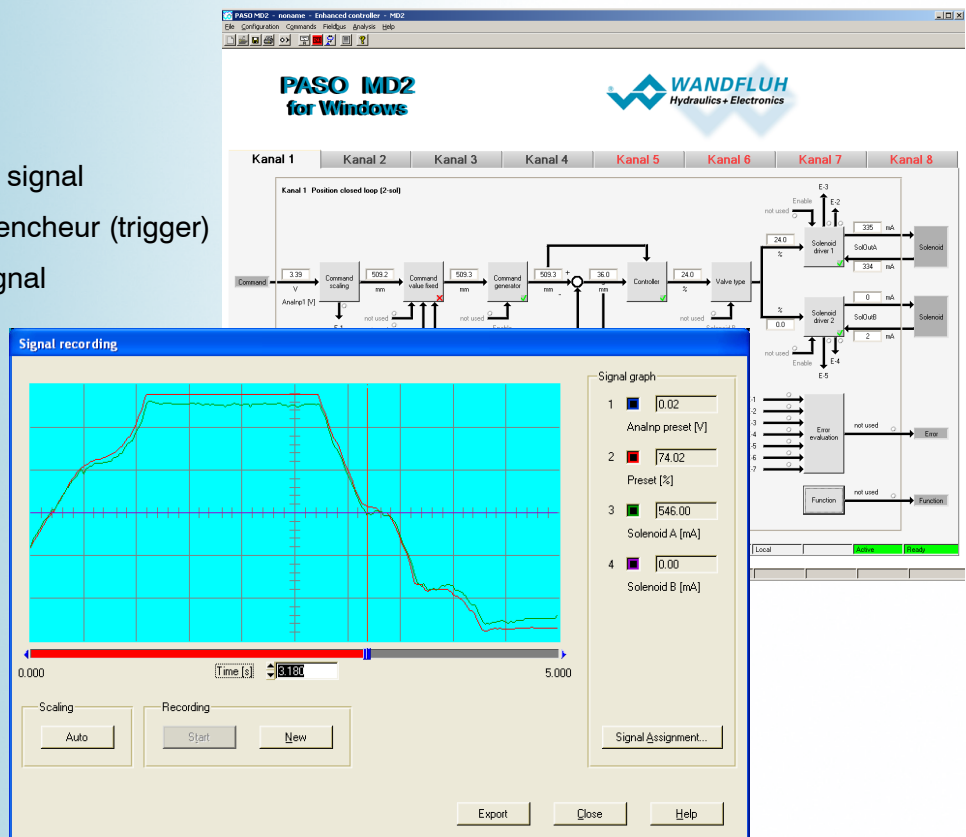
Outils d'analyse et de diagnostic

Données du procédé

- ✓ Bonne disposition
- ✓ Temps réel

Oscilloscope

- ✓ Libre choix du signal
- ✓ Choix du déclencheur (trigger)
- ✓ Analyse du signal



Bus de terrain – le réseau industriel

CANopen (DSP-408)

- ✓ Standard IEC
- ✓ Conforme au profil de l'appareil
- ✓ Commande
- ✓ Paramétrage
- ✓ Soutien du PASO

