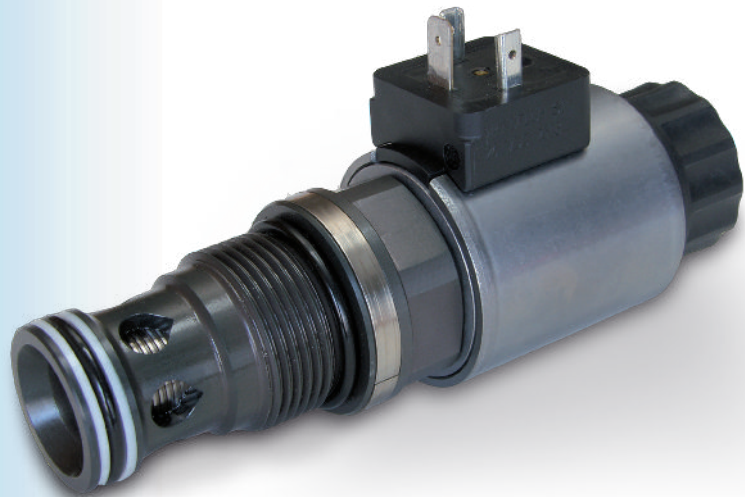


Cartouches à visser proportionnelles avec bobine à insérer

Wandfluh offre en nouveauté les valves à visser proportionnelles avec bobine à insérer. La logistique est considérablement simplifiée par la bobine électro-magnétique interchangeable, car celle-ci peut aussi être montée après coup. Les cartouches à visser proportionnelles sont devenues un système très souple grâce aux différentes possibilités. Diverses variantes de connecteurs et de tensions sont livrables du stock et sont complétées avec la flexibilité habituelle de Wandfluh en ce qui concerne les adaptations. En plus, la performance des valves a été augmentée par cette nouvelle bobine électro-magnétique. On peut ainsi admettre des températures ambiantes jusqu'à 70°C sans pertes de puissance. Par l'amélioration de la protection anti-corrosion de la bobine, selon l'exécution, les valves atteignent une résistance au test du jet salin de plus de 500h.



Caractéristiques

- Bobine électro-magnétique interchangeable
- Températures d'ambiance max. portée 70° C à pleine puissance
- Exécution en 12VDC et 24 VDC
- Livrable en standard avec les connecteurs DIN, AMP, Junior Timer et Deutsch
- D'autres exécutions de connecteurs sont faciles à réaliser sur demand
- Exécution avec électronique intégrée digitale possible (DSV)
- Bobine électro-magnétique avec protection anti-corrosion augmentée
- Ajustement optimisé de la valve pour la réduction de l'hystérèse
- Limiteurs et régulateurs de pression avec diverses plages de pression
- Etrangleurs et régulateurs de débit dans les tailles nominales ISO M22 et M33
- Valves fournies en standard à choix avec des joints en NBR ou en Viton. Autres matériaux de joints possibles sur demande

Valves

Valves de pression

- BDPPM22, limiteur de pression à action directe pour 25 l/min et 350 bar
- BVPPM22, limiteur de pression préiloté pour 100 l/min et 350 bar
- BVPPM33, limiteur de pression préiloté pour 230 l/min et 350 bar
- MVPPM22, limiteur de pression préiloté pour 60 l/min et 350 bar
- MVPPM33, régulateur de pression préiloté pour 160 l/min et 350 bar

Valves de débit

- DNPPM33, étrangleur pour 63 l/min et 350 bar
- QSPPM33, régulateur de débit à clapet étanche pour 100 l/min et 250 bar

Utilisations

- Réglage fin de pressions, resp. de débits volumétriques
- Régulation de vitesse de moteurs hydrauliques
- Commandes et positionnements de vérins
- Réglage individuel de forces de serrage ou de pinçage

Informations complémentaires

Vous trouverez des informations complémentaires sur notre page de site. Nous vous conseillerons volontiers lors du choix du composant adéquat pour votre utilisation.

N'hésitez pas à nous contacter.

