

La valve All-In-One

Rentabilité et confort de service sont actuellement des critères décisifs. Ces conditions sont validées par un nouveau principe pour l'abaissement des charges: la valve All-In-One.

Cette valve remplit les exigences de la recommandation CE EN 1726-1

- ◆ vitesse de descente maximale autorisée
- ◆ abaissement maximal autorisé d'une charge



All-In-One

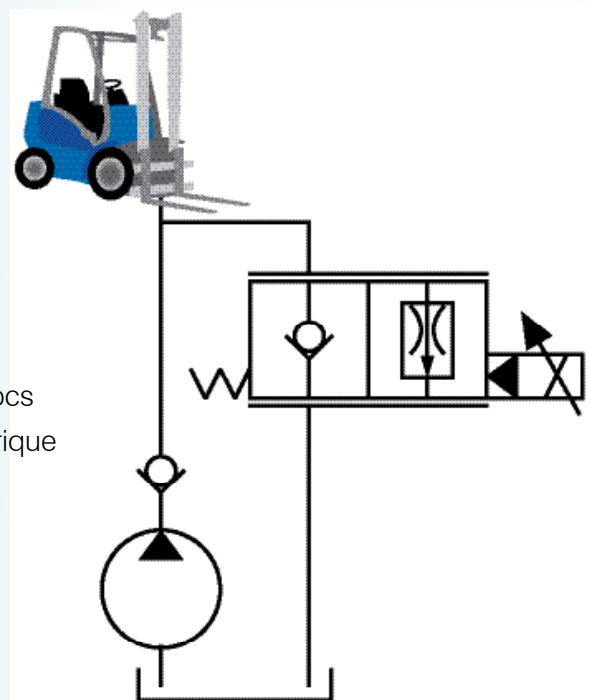
- ✓ Valve à clapet pour le maintien sûr d'une charge
- ✓ Régulateur de débit proportionnel pour la commande de la vitesse
- ✓ Limitation du débit volumétrique pour maintenir la vitesse maximale autorisée

Cartouche à visser QSPPM33

- ✓ Régulateur de débit proportionnel à deux voies, compensé en charge, à clapet étanche
- ✓ Pour logement M33x2 selon ISO 7789
- ✓ $p_{max} = 250 \text{ bar}$, $Q_{max} = 100 \text{ l/min}$
- ✓ Hystérèse du signal < 8%
- ✓ Tension nominale 12 VDC et 24 VDC

Le All-In-One-Concept

- ◆ 3 fonctions dans une seule valve
- ◆ Un seul logement pour la construction de blocs
- ◆ Un seul électro-aimant pour le pilotage électrique

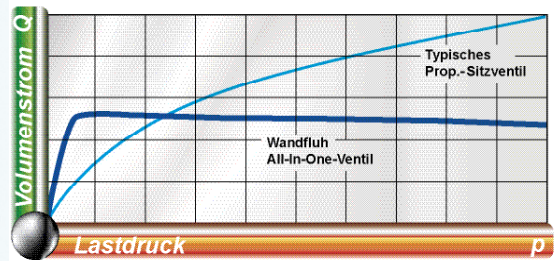


Avantages de la valve All-In-One (QSPPM33)

- ◆ Grande vitesse d'abaissement de petites charges grâce à un rapport pression-débit optimisé



Vitesse maximale

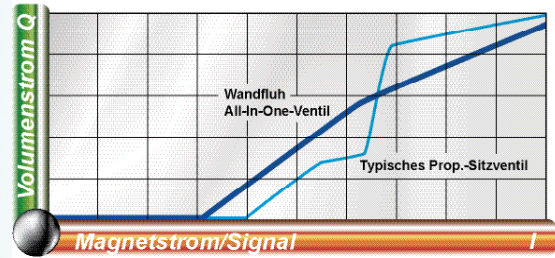


- ◆ Vitesse maximale d'abaissement autorisée de grandes charges par la limitation du débit volumétrique



Vitesse maximale

- ◆ Commande douce grâce à une caractéristique optimisée du signal pilote-débit vol. et une hystérèse < 8 %



- ◆ L'exécution avec clapet étanche ne permet aucun abaissement, même sous des charges élevées



Utilisations

- ◆ Elévateurs à fourche, grues, plate-formes élévatrices, lifts, etc.
- ◆ Montage direct dans la flasque pompe d'une centrale mini.

Informations complémentaires

Toutes les informations techniques complémentaires se trouvent dans la fiche technique 2.6-661 ou dans notre page de site. Nous vous conseillons volontiers lors du choix du composant adéquat pour votre utilisation.

N'hésitez pas à nous contacter.