

## DSV - La valve intelligente

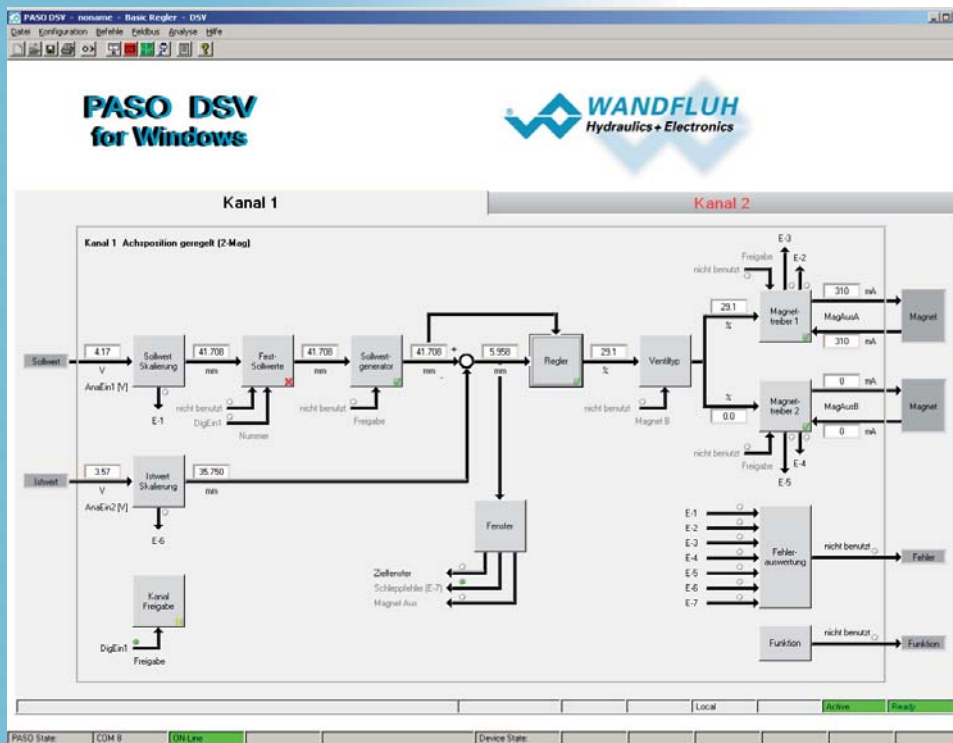
La valve avec électronique embarquée

Simple, compacte, plug & play

Pour les distributeurs, valves de pression et de débit

### Domaines d'utilisation

- Commande de valve simple
- Réglage de pression et de débit vol.
- Réglage de position



### Logiciel de service PASO – l'outil universel

- Paramétrage / Programmation
- Affichage des données du procédé
- Oscilloscope intégré
- Fonctions de commande à distance

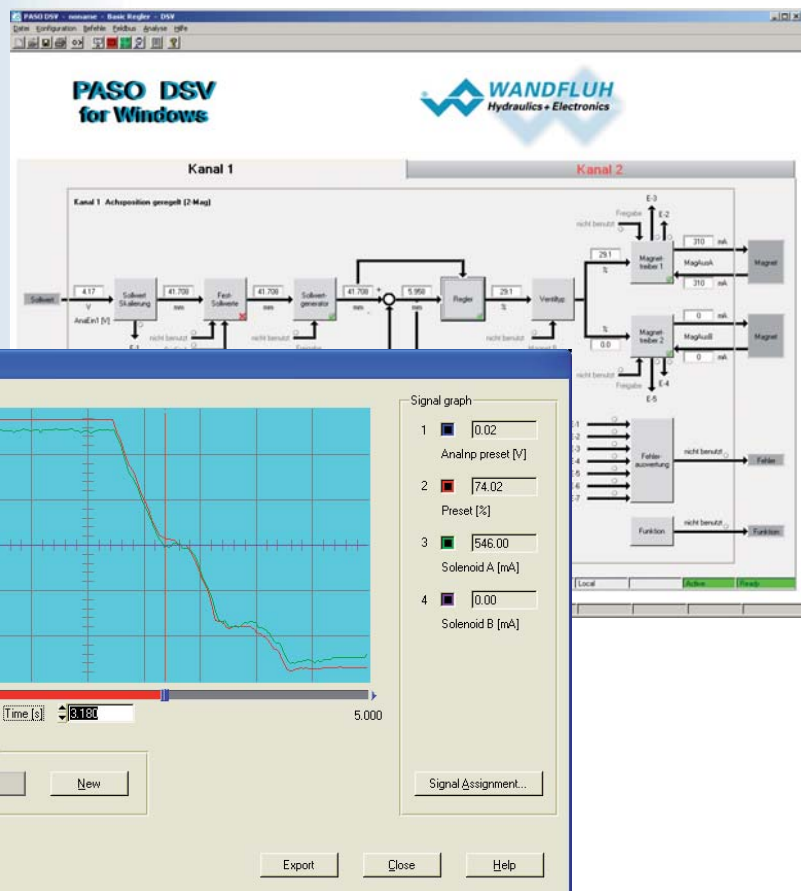
## Outils d'analyse et de diagnostic

### Donées du procédé

- Bonne disposition
- Temps réel

### Oscilloscope

- Libre choix du signal
- Choix du déclencheur (trigger)
- Analyse du signal



## Bus de terrain – le réseau industriel

### Profibus DP

### J1939

### CANopen (DSP-408)

- Standard IEC
- Conforme au profil de l'appareil
- Commande
- Paramétrage
- Soutien du PASO

