

## Module de réglage et d'amplification SD6

Jamais l'hydraulique proportionnelle n'a été aussi simple

### Domaines d'utilisation

- Amplificateur pour valves
- Réglage de pression et de débit vol.
- Réglage de position
- Réglage de position avec limitation de force



The screenshot shows the PASO software interface. The 'Signal Skalierung' window is in the background, and the 'Profile generator' window is in the foreground. The 'Profile generator' window includes a graph of Speed [mm/s] vs Position [mm] and various control parameters.

**Profile generator parameters:**

- Profile Nr.: 1
- Sequence Nr.: 2
- Preset Pos.: 100.000 [mm]
- Acceleration: 200.00 [mm/s<sup>2</sup>]
- Stop time: 0.00 [s]
- Sped: 20.00 [mm/s]
- Deceleration: 200.00 [mm/s<sup>2</sup>]
- Output: 'In Position'
- Sequence travelling: Complete profile
- Direct Control: Step 0.100 [mm]
- Touch operation: < >
- Buttons: Start, Home, Goto Preset Value, Drive enable

The graph shows a speed profile starting at 0 mm/s, increasing to 20 mm/s, then to 100 mm/s at 100 mm, and finally decreasing back to 0 mm/s at 200 mm.



### Logiciel de service PASO – l'outil universel

- Paramétrage / Programmation
- Affichage des données du procédé
- Oscilloscope intégré
- Fonctions de commande à distance

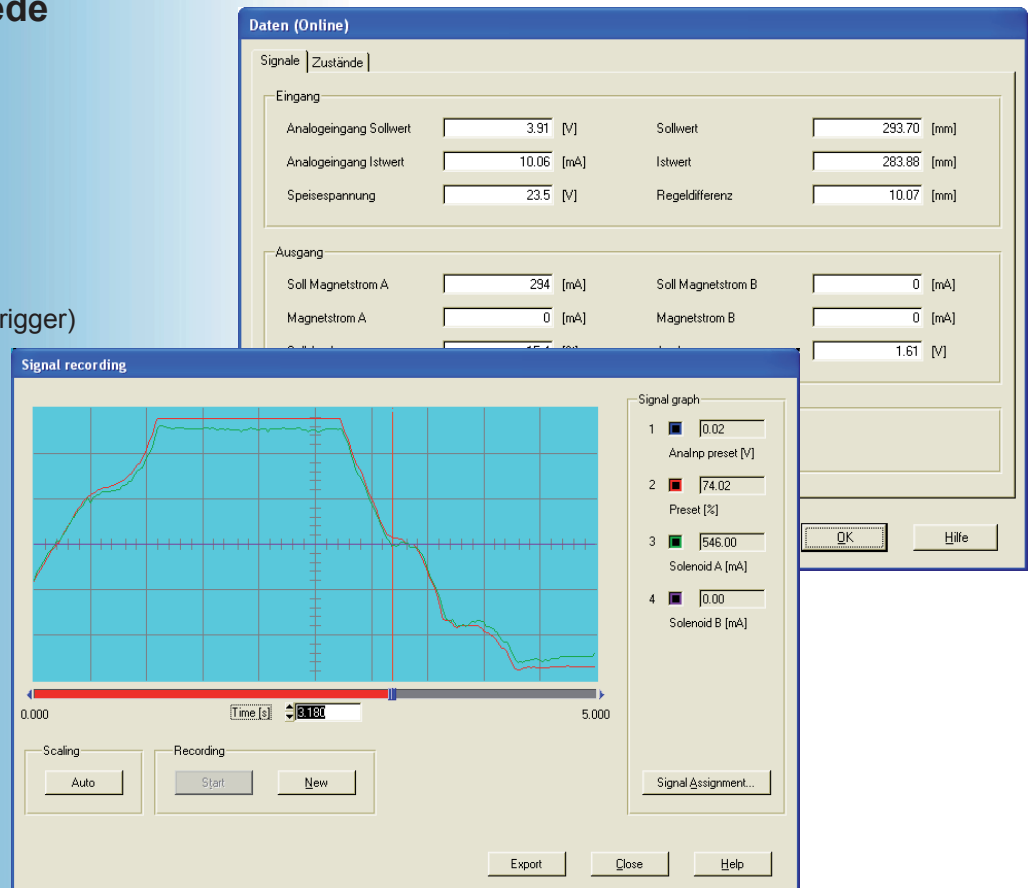
## Outils d'analyse et de diagnostic

### Données du procédé

- Bonne disposition
- Temps réel

### Oscilloscope

- Libre choix du signal
- Choix du déclencheur (trigger)
- Analyse du signal



## Bus de terrain – le réseau industriel

### Profibus DP

- Standard IEC
- Conforme au profil de l'appareil
- Commande
- Paramétrage
- Soutien du PASO

