

Valve de sécurité BVTPM22

La valve de sécurité BVTPM22 est un limiteur de pression piloté en cartouche à visser, avec un filetage M22x1,5 pour un logement selon ISO 7789. La valve est étudiée selon AD-2000 et est homologuée CE selon la directive concernant les équipements sous pression 97/23/CE. Dans la plage de 50–350 bar, les pressions de réponse ajustées à l'usine peuvent être choisies à volonté. Cinq seuils de pression de réponse préférentiels sont à disposition. Le débit de pointe s'élève à 30 l/min.

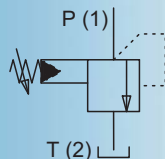
Filetage	M22x1,5
Logement selon	ISO 7789
Pression de réponse max.	350 bar
Pressions de rép. préférentielles	100/140/250/330/350 bar
Débit volumétrique max.	30 l/min
Fiche technique	2.1-532

Voir données sur la fiche.



Valve de sécurité • BVTPM22

Symbole



Définitions

1: Pression de réponse

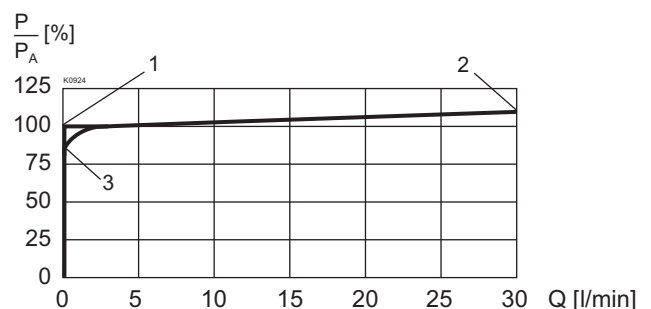
Pression ajustée à l'usine à laquelle la valve s'ouvre

2: Pression de décharge

La pression de décharge se situe au max. à 10% au dessus de la pression de réponse

3: Pression de fermeture

Pression à laquelle la valve se ferme.
La pression de fermeture se situe au max. à 15% en dessous de la pression de réponse



Applications

- Pour la protection de circuits hydrauliques avec accumulateurs, resp. réservoirs de pression
- Où des valves de sécurité sont demandées

Informations complémentaires

Vous trouverez des informations complémentaires à notre site internet. Nous vous conseillons volontiers lors du choix des composants appropriés ou dans la planification de votre utilisation.

Ne hésitez pas à nous contacter.