

La valve All-In-One

QSPPM33

Rentabilité et confort de service sont actuellement des critères décisifs. Ces conditions sont validées par un nouveau principe pour l'abaissement des charges: la valve All-In-One.

Cette valve remplit les exigences de la recommandation CE EN 1726-1:

- vitesse de descente maximale autorisée
- abaissement maximal autorisé d'une charge

All-In-One

- Valve à clapet pour le maintien sûr d'une charge
- Régulateur de débit proportionnel pour la commande de la vitesse
- Limitation du débit volumétrique pour maintenir la vitesse maximale autorisée

Cartouche à visser QSPPM33

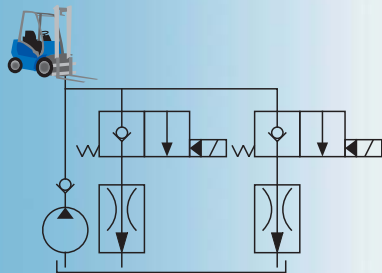
- Régulateur de débit proportionnel à deux voies, compensé en charge, à clapet étanche
- Pour logement M33x2 selon ISO 7789
- Pression de service $p_{max} = 250$ bar
- Débit volumétrique maximal $Q_{max} = 100$ l/min
- Plage de débit normal $Q_N = 80$ l/min
- Hystérèse du signal $< 8\%$
- min pré-réglé mécaniquement
- Tension nominale 12 VDC et 24 VDC



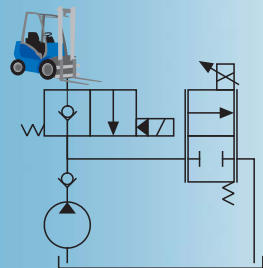
Concepts

Il y a actuellement trois concepts de base concernant l'abaissement d'une charge:

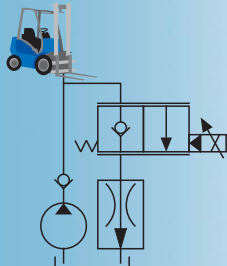
Concept 1



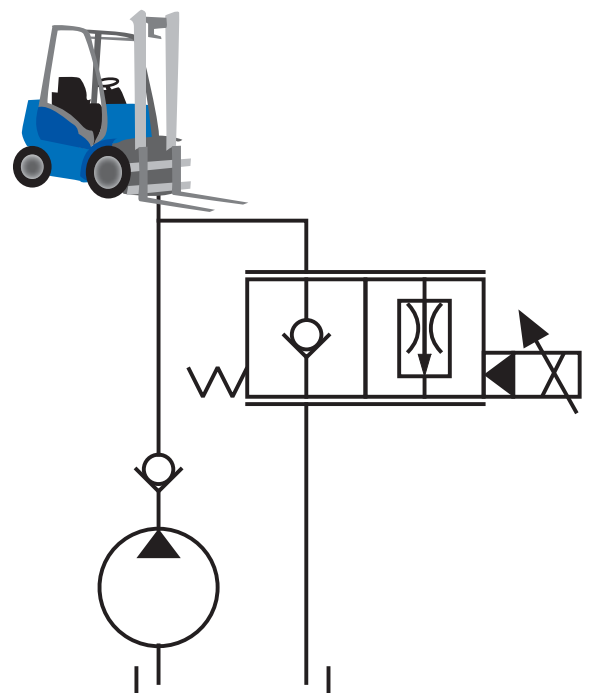
Concept 2



Concept 3



Le All-In-One-Concept avec la valve Wandfluh

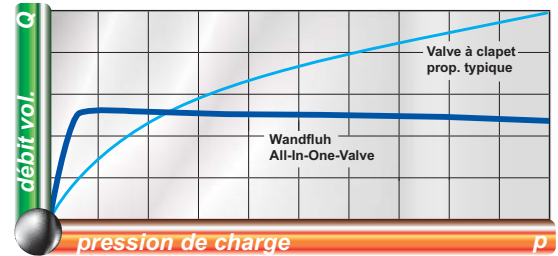
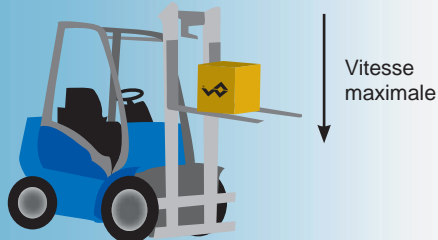


Avantages du concept All-In-One

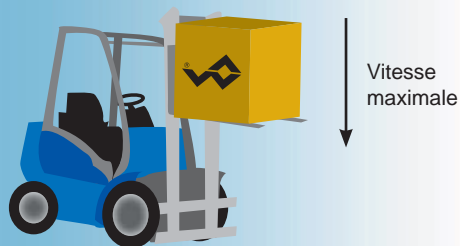
- 3 fonctions dans une seule valve
- Un seul logement pour la construction de blocs
- Un seul électro-aimant pour le pilotage électrique

Avantages de la valve All-In-One (QSPPM33)

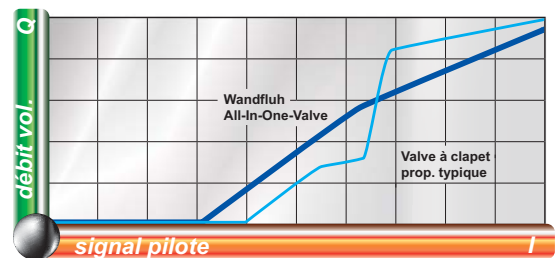
- Grande vitesse d'abaissement de petites charges grâce à un rapport pression-débit optimisé



- Vitesse maximale d'abaissement autorisée de grandes charges par la limitation du débit volumétrique



- Commande douce grâce à une caractéristique optimisée du signal pilote-débit vol. et une hystérèse <8%



- L'exécution avec clapet étanche ne permet aucun abaissement, même sous des charges élevées



Utilisations

- Elévateurs à fourche, grues, plate-formes élévatrices, lifts, etc.
- Montage direct dans la flasque pompe d'une centrale mini.

Informations complémentaires

Toutes les informations techniques complémentaires se trouvent dans la fiche technique 2.6-661 ou dans notre page de site. Nous vous conseillerons volontiers lors du choix du composant adéquat pour votre utilisation.

N'hésitez pas à nous contacter.

www.wandfluh.com