

# Valve à clapet électro-magnétique pilotée passante dans les deux sens

Wandfluh complète son programme de valves électro-magnétiques à clapet par quatre cartouches dans les tailles M18x1,5, M20x1,5, M22x1,5 et 3/4"-16UNF.

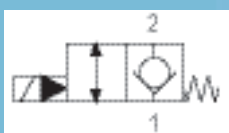
Les cartouches à visser à 2/2 voies sont passantes dans les deux sens et étanches dans un seul sens. Les nouvelles cartouches sont basées sur l'excellent savoir faire que dispose Wandfluh dans le domaine des valves à clapet et satisfont les hautes exigences concernant une étanchéité parfaite. Le système des bobines à insérer sur le manchon étanche permet un service simplifié.

	SVSPM18	SVSPM20	SVSPM22	SVSPU34
<b>Grandeur du filetage</b>	M18x1,5	M20x1,5	M22x1,5	3/4"-16UNF
<b>Logement selon</b>	ISO 7789	Norme Wandfluh	ISO 7789	Norme Wandfluh
<b>Pression de service</b>	350 bar	350 bar	350 bar	350 bar
<b>Débit vol. nominal</b>	50 l/min	50 l/min	80 l/min	50 l/min
<b>Fiche technique</b>	1.11-2080	1.11-2081	1.11-2082	1.11-2083

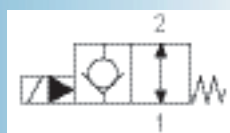
## Remarques

- Exécution pilotée en 2/2 voies
- Exécution „ouverte sans courant“ et „fermée sans courant“
- Protection anti-rouille par pièces externes zinguées
- Bobine robuste en acier
- Etanchéité excellente
- Haute densité de puissance
- Construction compacte
- Haute qualité garantissant la sécurité de commutation, l'étanchéité et la durée de vie

## Symbols



fermée sans courant



ouverte sans courant



SVSPM18



SVSPM20

## Bobines él.-magnétiques

- Bobines identiques pour les quatre exécutions
- Tensions nominales standards: 12 et 24 VDC ou 110, 115 et 230 VAC
- Tensions spéciales livrables sur demande
- Bobine à insérer orientable et échangeable sans toucher au circuit hydraulique
- Socle pour fiche ISO 4400 / DIN 43 650 ou AMP Junior-Timer
- Exécution en fil divisé
- Protection IP65 selon EN 60 529

## Utilisations

- Pour utilisations exigeantes en construction de blocs pour service stationnaire ou mobile
- Pour les utilisations où le maintien sans fuite de charges, le serrage et le pinçage sont d'importance primordiale
- Engins de levage, élévateurs à fourche, plate-formes élévatrices
- Machines de chantier, éoliennes

## Informations complémentaires

Toutes les informations techniques complémentaires se trouvent dans notre page de site. Nous vous conseillons volontiers lors du choix du composant adéquat pour votre utilisation.

N'hésitez pas à nous contacter.



SVSPM2



SVSPU34

[www.wandfluh.com](http://www.wandfluh.com)