

Amplificateur proportionnel P02

Cet amplificateur électronique en exécution fiche est l'alternative économique pour le pilotage de valves proportionnelles. Un réglage simplifié et le montage direct sur la valve apportent des avantages certains pour plusieurs exemples d'utilisation. Cet amplificateur proportionnel ne nécessite aucun composant électronique complémentaire.

Exécution en forme de fiche

- Pour le montage direct sur les valves proportionnelles
- Fiche selon ISO 4400 / DIN 43650, forme de construction A
- Câble de connection monté fixe
- Protection IP 65
- Tension nominale 12 VDC et 24 VDC

Caractéristiques

- Excellent rapport prix- performances
- Construction compacte
- Etage final en sortie découpée
- Fréquence du dither réglable en continu
- Courant de sortie maxi/mini réglable séparément
- Durée des rampes réglable
- Facilité et commodité de tous les réglages
- Connecteur orientable sur 180°
- Informations techniques complémentaires, voir fiche 1.13-62

Utilisations

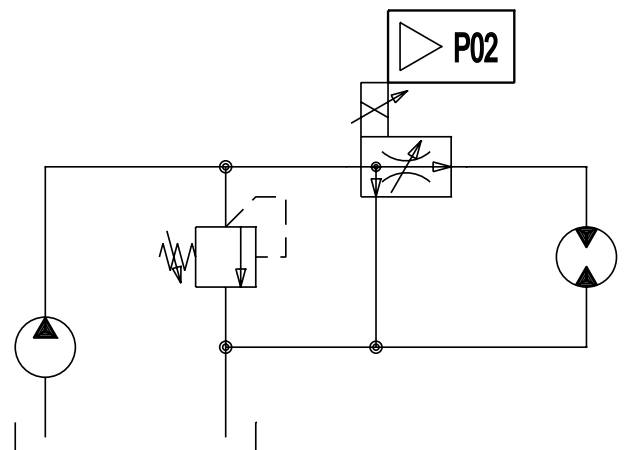
- Réglage de vitesse simple de moteurs hydrauliques
- Démarrage doux grâce à la fonction «rampes»

Informations complémentaires

Vous trouverez des informations complémentaires sur notre site internet. Nous vous conseillerons volontiers lors du choix du composant adéquat pour votre utilisation.



Amplificateur proportionnel P02



Votre utilisation possible