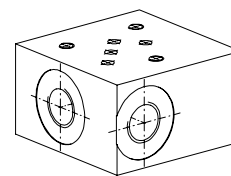


Embase filetée simple

- Filetage de raccordement G1/4"
- $p_{max} = 350 \text{ bar}$

NG4-Mini[®]

DESCRIPTION

Embase filetée simple avec plan de pose pour les valves de la NG4-Mini selon la norme Wandfluh. Les embases filetées sont en acier phosphaté.

CODIFICATION

	B	G	4		#	
Norme de raccordement						
Embase filetée simple						
Grandeur nominale 4-Mini						
Raccordements: P, T, A, B latéraux	S					
Raccordements: P, T, A, B dessous	U					
Raccordements: A, B latéraux et P, T dessous	SU					
Indice de modification (déterminé par l'usine)						

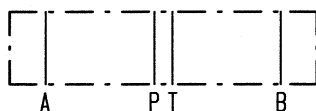
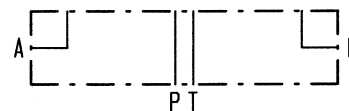
DONNEES GENERALES

Dénomination	Embase filetée
Grandeur nominale	NG4-Mini selon la norme Wandfluh
Fixation:	
BG4S	3 trous de fixation filetés pour vis cyl. M5
BG4U	2 trous de fixation pour vis cyl. M5
BG4SU	2 trous de fixation filetés pour vis cyl. M5
Raccordement	Raccordement filetés A, B, P, T G1/4"
Pos. de montage	quelconque
Masse: BG4S	m = 0,5 kg
BG4U	m = 0,75 kg
BG4SU	m = 0,5 kg

DONNEES HYDRAULIQUES

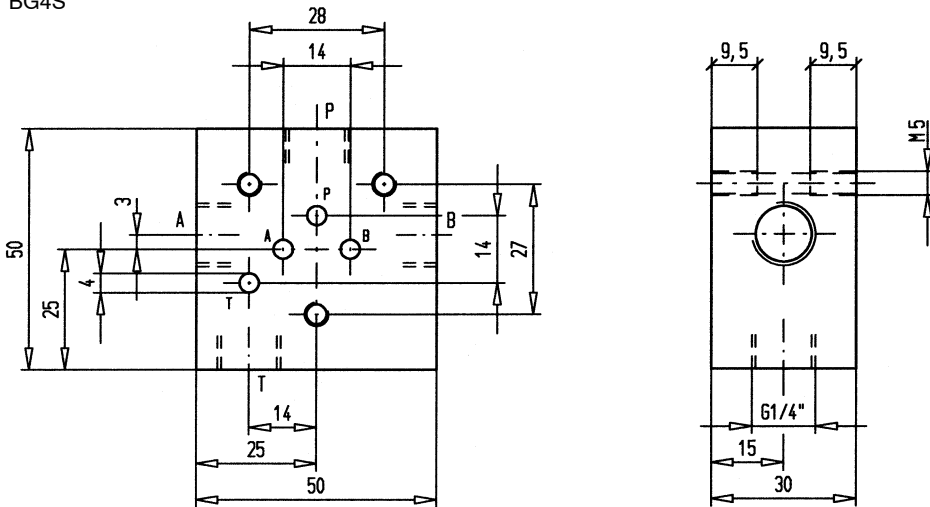
Pression de service	$p_{max} = 350 \text{ bar}$
---------------------	-----------------------------

CHOIX DES MODELES
BG4S

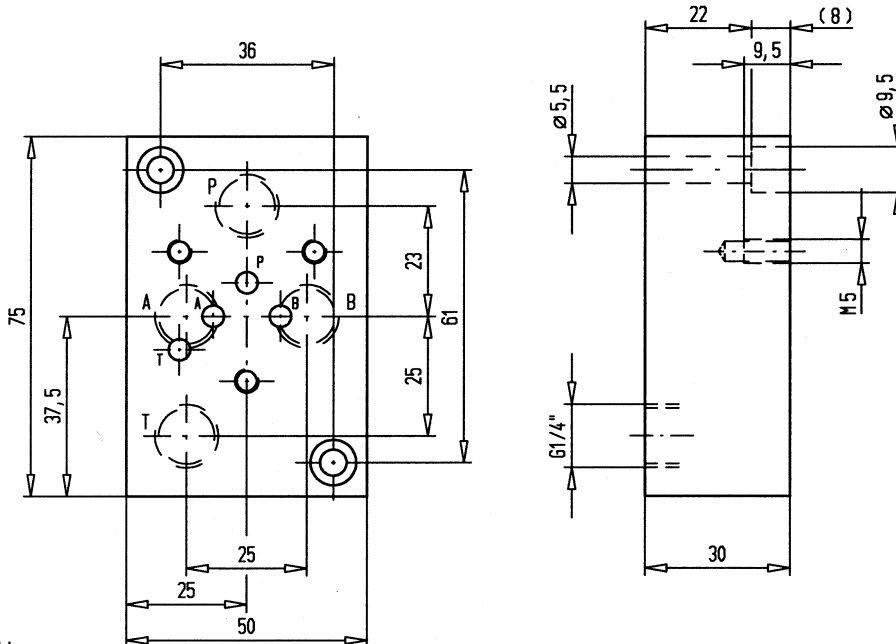
BG4U

BG4SU


DIMENSIONS

BG4S



BG4U



BG4SU

