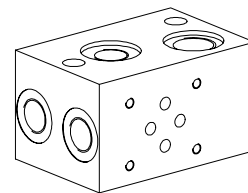


Blocs de montage modulaire

 • $p_{max} = 350 \text{ bar}$
NG6
 ISO 4401-03

DESCRIPTION

Blocs de montage modulaire avec plan de pose de la grandeur NG6 selon ISO 4401-03. Grâce à des plaques d'adaptation et des blocs de transition, des combinaisons avec des séries NG3-Mini, NG4-Mini et NG10 sont possibles (voir aussi feuille 2.9-80). Ces blocs modulaires sont en acier phosphaté.

FONCTION

Les blocs modulaires sont livrables dans les 3 fonctions principales: montage parallèle, en série ou pour réduction de pression.

UTILISATION

Ce système de blocs modulaires permet de remplacer des blocs spéciaux très coûteux. Un schéma existant peut en tout temps être complété ou modifié par l'adjonction d'un ou de plusieurs blocs.

CONTENU

DONNEES GENERALES	1
DONNEES HYDRAULIQUES	1
SYMBOLES	1
DIMENSIONS	2
LISTE DE PIECES	2
ACCESSOIRES	2

CODIFICATION

Int. norme de raccordement ISO	A	LV	6	<input type="checkbox"/>	#	<input type="checkbox"/>
Montage modulaire						
Grandeur nominale 6						
Montage parallèle	P					
Montage série	S					
Montage pour réduction de pression	D					
Indice de modification (déterminé par l'usine)						

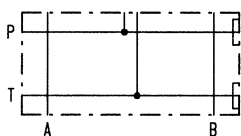
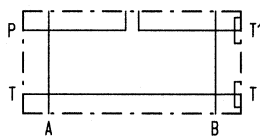
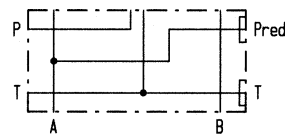
DONNEES GENERALES

Dénomination	Blocs pour montage parallèle, en série ou pour réduction de pression
Grandeur nominale	NG6 selon ISO 4401-03
Fixation	voir aussi feuille 2.9-124
Raccordement	Raccordement filetés P, P _{red} , T1, A, B = G3/8" T = G1/2"
Pos. de montage	quelconque
Masse:	m = 2,0 kg

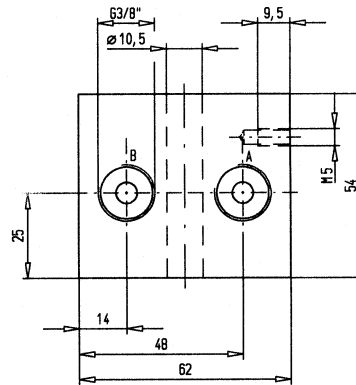
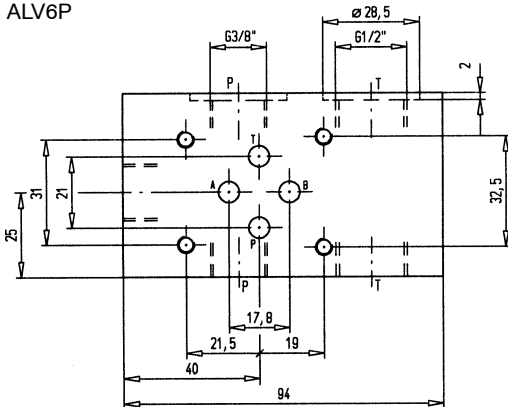
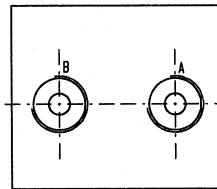
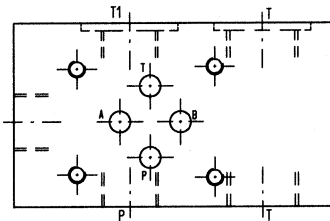
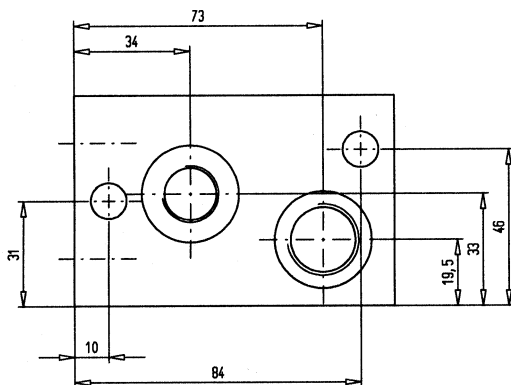
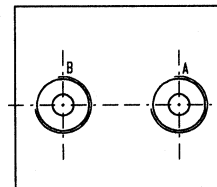
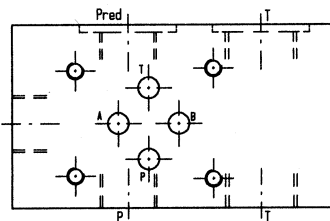
DONNEES HYDRAULIQUES

Pression de service	$p_{max} = 350 \text{ bar}$
---------------------	-----------------------------

SYMBOLES

 Bloc pour montage parallèle
 ALV6P

 Bloc pour montage série
 ALV6S

 Bloc pour réduction de pression
 ALV6D


DIMENSIONS

 Bloc pour montage parallèle
 ALV6P

 Bloc pour montage série
 ALV6S

 Bloc pour réduction de pression
 ALV6D

LISTE DE PIECES

Position	Article	Désignation
10	160.2238	O-ring ID 23,81x2,62

ACCESSOIRES

 Equerres de fixation AB61/AB62 et tirants
 voir aussi feuille 2.9-124