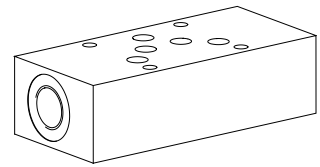


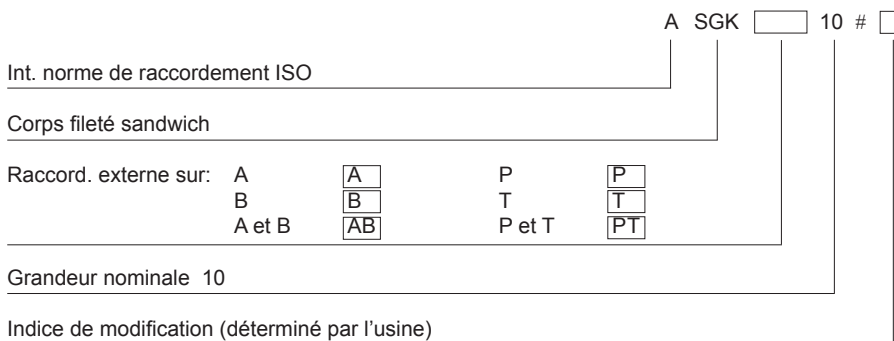
Corps fileté sandwich

 • $p_{max} = 350 \text{ bar}$
NG10
 ISO 4401-05

DESCRIPTION

Corps fileté sandwich NG10 selon ISO 4401-05 avec raccords externes G1/2" sur A et B ou P et T. Pour les exécutions simples (A, B, P, T) le raccordement nonutilisé est obturé par une vis G1/2" (art. no. 238.5405). Les corps sont phosphatés et sont livrés avec 5 joints toriques O-ring ID 14,00x1,78 (art. no. 160.2140). Les raccords T et To ne sont pas reliés ensemble.

UTILISATION

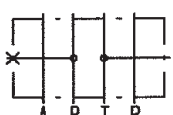
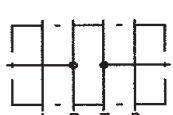
Les corps filetés sandwich sont utilisés pour le raccordement externe d'éléments pilotes, de mesure ou de réglage, ou pour toute dérivation nécessaire dans une conception modulaire verticale.

CODIFICATION

CHOIX DES MODELES

 ASGKA10
 (Art. no. 203.4501)

 ASGKB10
 (Art. no. 203.4502)

 ASGKAB10
 (Art. no. 203.4500)

 ASGKPT10
 (Art. no. 203.4504)

 ASGKT10
 (Art. no. 203.4505)

 ASGKPT10
 (Art. no. 203.4503)

DIMENSIONS
