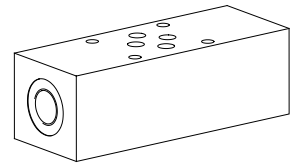


Corps fileté sandwich

 • $p_{max} = 350 \text{ bar}$
NG6
 ISO 4401-03

DESCRIPTION

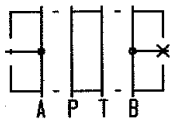
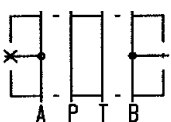
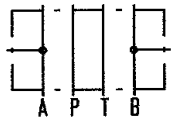
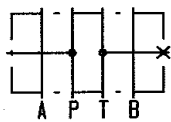
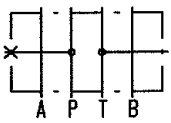
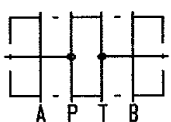
Corps fileté sandwich NG6 selon ISO 4401-03 avec raccords externes G3/8" sur A et B ou P et T. Pour les exécutions simples (A, B, P, T) le raccordement non utilisé est obturé par une vis G3/8" (art. no. 238.3402). Les corps sont phosphatés et sont livrés avec 4 joints toriques O-ring ID 9,25x1,78 (art. no. 160.2093).

UTILISATION

Les corps filetés sandwich sont utilisés pour le raccordement externe d'éléments pilotes, de mesure ou de réglage, ou pour toute dérivation nécessaire dans une conception modulaire verticale.

CODIFICATION

			A	SGK	<input type="text"/>	6	#	<input type="text"/>
Int. norme de raccordement ISO								
Corps fileté sandwich								
Raccord. externe sur:	A	<input type="text"/>	P	<input type="text"/>				
	B	<input type="text"/>	T	<input type="text"/>				
	A et B	<input type="text"/>	P et T	<input type="text"/>				
Grandeur nominale	6							
Indice de modification (déterminé par l'usine)								

CHOIX DES MODELES

ASGKA6
 (Art. no. 203.3501)

ASGKB6
 (Art. no. 203.3502)

ASGKAB6
 (Art. no. 203.3500)

ASGKPT6
 (Art. no. 203.3504)

ASGKT6
 (Art. no. 203.3505)

ASGKPT6
 (Art. no. 203.3503)

DIMENSIONS
