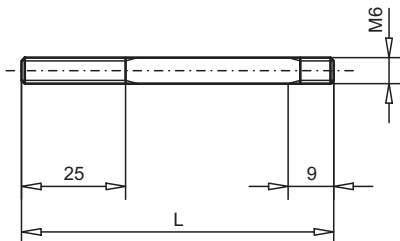
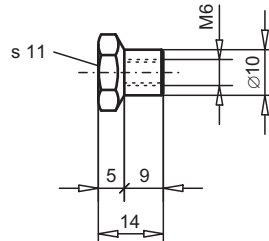


**Fixations pour les
empilages verticaux**
NG10
TIRANT M6xL

ECROU A COL M6

No. d'art. 154.7400


FIXATION AVEC TIRANTS ET ECROUS A COL

Hauteur de serrage	Pièce et dimensions (M6xL)	Couple de serrage	No. d'article
73 ... 89	Tirant M6x106 ETG 100 bruni	9,5 Nm	224.3000
82 ... 96	Tirant M6x115 ETG 100 bruni	9,5 Nm	224.3002
96 ... 112	Tirant M6x129 ETG 100 bruni	9,5 Nm	224.3003
108 ... 124	Tirant M6x141 ETG 100 bruni	9,5 Nm	224.3004
120 ... 136	Tirant M6x153 ETG 100 bruni	9,5 Nm	224.3006
128 ... 144	Tirant M6x161 ETG 100 bruni	9,5 Nm	224.3007
140 ... 156	Tirant M6x173 ETG 100 bruni	9,5 Nm	224.3008
149 ... 165	Tirant M6x182 ETG 100 bruni	9,5 Nm	224.3009
159 ... 175	Tirant M6x192 ETG 100 bruni	9,5 Nm	224.3010
175 ... 191	Tirant M6x205 ETG 100 bruni	9,5 Nm	224.3011
187 ... 203	Tirant M6x220 ETG 100 bruni	9,5 Nm	224.3012
196 ... 212	Tirant M6x229 ETG 100 bruni	9,5 Nm	224.3013
204 ... 220	Tirant M6x237 ETG 100 bruni	9,5 Nm	224.3014
213 ... 229	Tirant M6x246 ETG 100 bruni	9,5 Nm	224.3019
225 ... 241	Tirant M6x258 ETG 100 bruni	9,5 Nm	224.3015
234 ... 250	Tirant M6x267 ETG 100 bruni	9,5 Nm	224.3016
252 ... 268	Tirant M6x285 ETG 100 bruni	9,5 Nm	224.3020
264 ... 280	Tirant M6x297 ETG 100 bruni	9,5 Nm	224.3022
292 ... 308	Tirant M6x325 ETG 100 bruni	9,5 Nm	224.3018
360 ... 378	Tirant M6x393 ETG 100 bruni	9,5 Nm	224.3021
372 ... 388	Tirant M6x405 ETG 100 bruni	9,5 Nm	224.3017