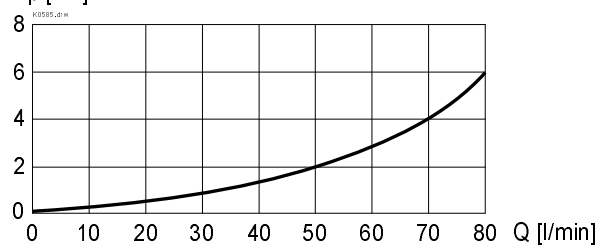
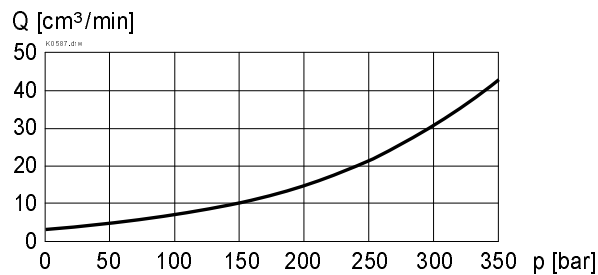
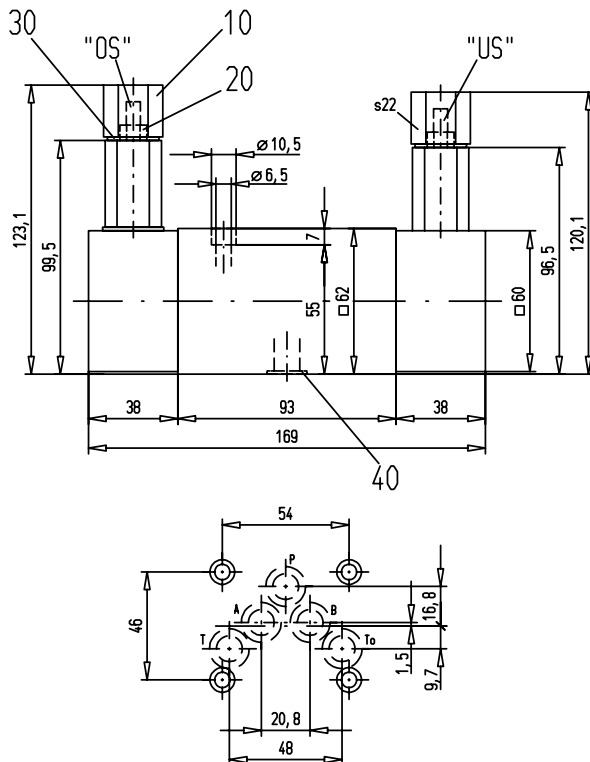
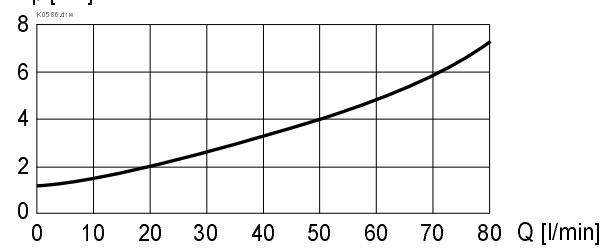


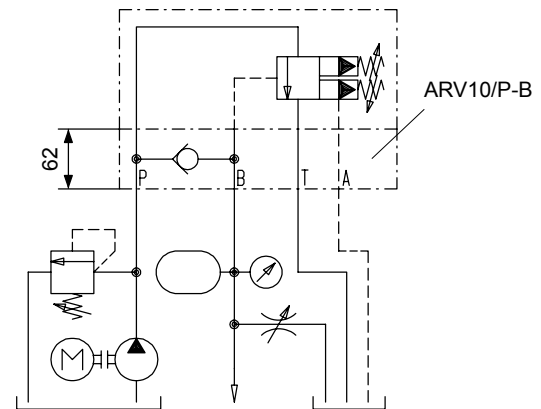
DONNEES DE PUISSANCE Viscosité de l'huile $\nu = 30 \text{ mm}^2/\text{s}$
 $\Delta p = f(Q)$ Courbe perte de charge-débit volumétrique
 (service de charge avec retour sans pression)

 $Q_L = f(p)$ Courbe débit de fuite-pression de service

DIMENSIONS

LISTE DE PIECES

Position	Article	Désignation
10	154.7200	Ecrou borgne M6x23
20	153.1301	Ecrou six-pans 0,8 D M6
30	049.1180	Joint en cuivre NG 18x22x1,5 DIN 7603
40	160.2120	O-ring ID 12,42x1,78 (A et B)
	160.2156	O-ring ID 15,60x1,78 (P, T et To)

 $\Delta p = f(Q)$ Courbe perte de charge-débit volumétrique
 (via le clapet anti-retour ARV10/P-B)

INSTRUCTION DE REGLAGE
Réglage des points de commutation

Un robinet de décharge est nécessaire pour le réglage de la valve.

La valve est équipée de deux vis de réglage assurées par des contre-écrous. Avec la vis de réglage „OS“ on règle le point haut, et avec la vis de réglage „US“ on règle le point bas.


Manière de procéder:

- Ouvrir le robinet de décharge pour que l'installation travaille sans pression au démarrage.
- Dévisser la vis „US“ dans le sens anti-horaire, jusqu'à ce que le ressort soit déchargé.
- Visser la vis „OS“ dans le sens horaire jusqu'à la butée, et revenir deux tours en arrière.
- Enclencher la pompe, fermer le robinet et régler la pression de service au limiteur de sécurité, au moins 10 bar au dessus du point de commutation désiré
- A l'aide du robinet de décharge, régler le point de commutation haut.
- Dévisser la vis de réglage „OS“ jusqu'à ce que la valve commute en circuit sans pression.
- Régler le robinet de décharge pour que la pression de service baisse en position commutée, et qu'elle remonte quand la valve a basculé.
- Régler le point de commutation inférieur avec la vis „US“.
- Serrer les contre-écrous et contrôler les points de commutation encore une fois.
- Placer les capots de protection (serrer très légèrement) et bien fermer le robinet de décharge.

ACCESSOIRES

 Embases filetées simples ou multiples, blocs de montage
 Modulaire registre 2.9
 Plaque sandwich clapet anti-retour NG10 ARV10/P-B article 662.4013

Explications techniques voir feuille 1.0-100F