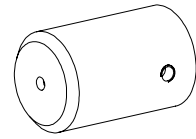


**Capuchon
pour cartouches à visser M18 et M22
ISO 7789**



DESCRIPTION

Le capuchon est en acier zingué, donc protégé contre la rouille. La fixation s'effectue par une tige filetée M4 placée radialement. Sur la face frontale, un petit trou permet à l'utilisateur, en cas de nécessité, de placer un fil plombé.

Attention:

Le trou de passage dans la tige de réglage doit être fait par le client. Nous recommandons un diamètre de perçage de 2 mm.

FONCTION

Le capuchon empêche un dérèglement intempestif de la cartouche à visser. Le degré de protection peut être augmenté par le client par l'utilisation de laque de sécurité (tige filetée M4) ou d'un fil plombé.

Attention:

Le capuchon ne recouvre pas le six-pans de la cartouche, donc ne la protège pas d'un démontage intempestif.

UTILISATION

Le capuchon peut être monté sur toutes les cartouches à visser M18 et M22 possédant le genre de réglage „S“. Le capuchon est une protection simple et efficace, mais limitée au niveau confort et sécurité par rapport à la version à serrure „K“.

CODIFICATION

Les cartouches à visser désirées avec capuchon sont définies dans la codification par **A**

Ex. B V **A** PM22-160

DIMENSIONS

