

Corps filetés pour cartouches

 • $p_{max} = 350 \text{ bar}$
NG16
NG25
NG32
NG40
ISO 7368
DIN 24342
EXECUTION

Corps avec logement pour valve cartouches 2-voies à intégrer des grandeurs nominales NG16, NG25, NG32 und NG40 selon ISO 7368/ DIN 24342 (voir feuille 1.12-210, 1.12-220, 1.12-230, 1.12-240). Le corps est phosphaté.

CODIFICATION

Corps filetés pour cartouches		K	<input type="checkbox"/>	<input type="checkbox"/>	#	<input type="checkbox"/>
Grandeur nominales:	NG16	<input type="checkbox"/>	16			
	NG25	<input type="checkbox"/>	25			
	NG32	<input type="checkbox"/>	32			
	NG40	<input type="checkbox"/>	40			
Filetage des raccords:	G3/8"	<input type="checkbox"/>	38			
pour NG16	G1/2"	<input type="checkbox"/>	12			
	G3/4"	<input type="checkbox"/>	34			
pour NG25	G1"	<input type="checkbox"/>	100			
	G1 1/4"	<input type="checkbox"/>	114			
	G1 1/2"	<input type="checkbox"/>	112			
pour NG32 et NG40	G1 1/2"	<input type="checkbox"/>	112			
Indice de modification (déterminé par l'usine)						

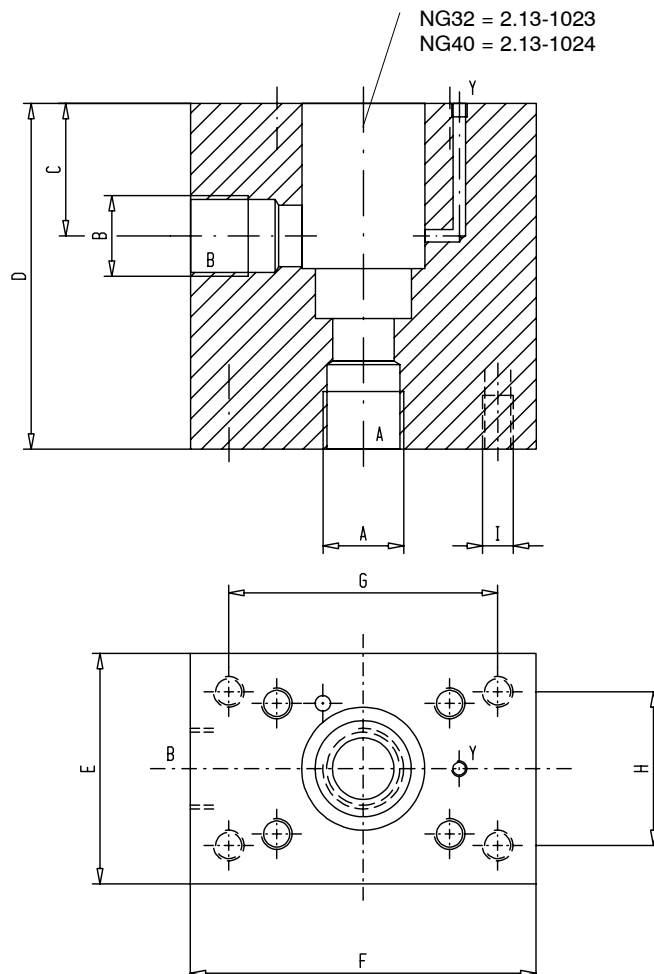
DONNEES GENERALES

Construction Corps pour cartouches
 Grandeur nominale NG16, NG25, NG32, NG40 selon ISO 7368 / DIN 24342
 Fixation 4 trous taraudés de fixation
 Masse: NG16 m = 2,6 kg
 NG25 m = 8,7 kg
 NG32 m = 11,4 kg
 NG40 m = 19,1 kg

DIMENSIONS

Vue détaillée du logement voir feuilles:

NG16 = 2.13-1021
 NG25 = 2.13-1022
 NG32 = 2.13-1023
 NG40 = 2.13-1024


DONNEES HYDRAULIQUES

Pression de service $p_{max} = 350 \text{ bar}$

Dimensions (in mm)				
	NG16	NG25	NG32	NG40
Filetage des raccords A et B	G3/8"	G1"	G1 1/2"	G1 1/2"
	G1/2"	G1 1/4"		
	G3/4"	G1 1/2"		
C	30	44	52	64
D	90	125	130	160
E	70	90	105	130
F	70	125	145	160
G	54	105	121	130
H	54	70	81	100
I	M6	M8	M10	M12