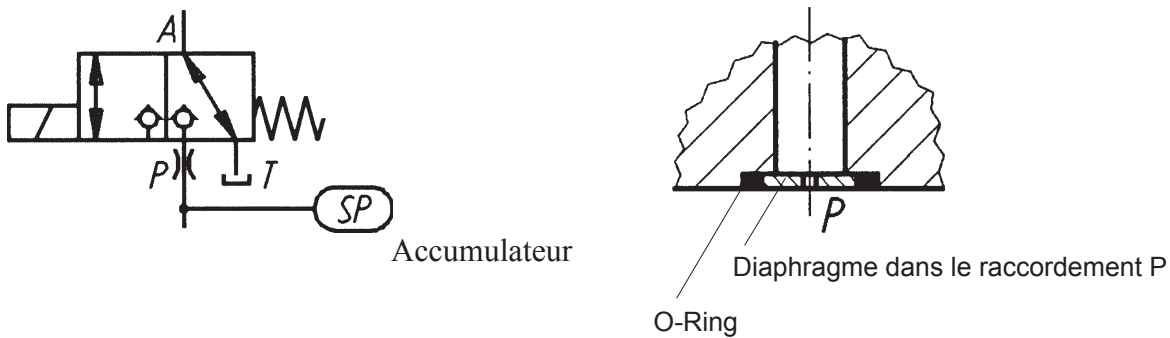


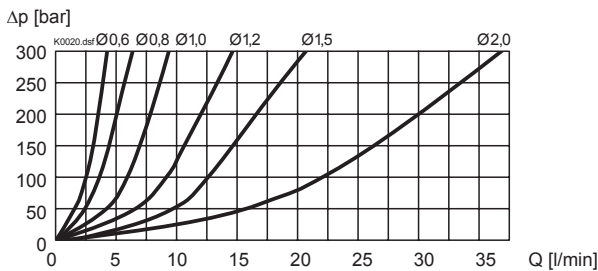
DIAPHRAGME A POSER POUR LES VALVES A CLAPET

La pose d'un diaphragme est nécessaire, si en cas de conditions de service spéciales, des débits volumétriques intempestifs pendant le processus de commutation pourraient dépasser la puissance de la valve (Q_{max}). Le diaphragme correspondant peut être monté facilement par le client, et si nécessaire, agrandi. (voir courbe $\Delta p / Q$ pour les diaphragmes)

Exemple: service avec accumulateur



Courbe $\Delta p/Q$ pour une viscosité d'huile $\nu = 30 \text{ mm}^2/\text{s}$



No. d'art.

Blend. \varnothing	NG3	NG4-Mini	NG6	NG10
$\varnothing 0,6$	212.0481	212.0406	212.0448	
$\varnothing 0,8$		212.0440	212.0416	212.1466
$\varnothing 1,0$		212.0402	212.0407	212.1406
$\varnothing 1,2$		212.0469	212.0425	
$\varnothing 1,5$			212.0445	212.1477
$\varnothing 2,0$				212.1480